



- ▶ afastar o produto de qualquer objeto de corte, abrasivo, etc.
- ▶ manter o produto afastado de: raios solares, calor, chamas, metal quente, óleos, produtos petrolíferos, produtos químicos agressivos, ácidos, colorantes, solventes, arestas vivas e estruturas de baixa resistência.
- ▶ Armazenar em local seco, ventilado e ao abrigo de luz em suas embalagens de origem.
- ▶ Limpar com água e sabão neutro, enxaguar com um pano e colocar num local ventilado para que seque ao ar livre e afastado de qualquer fogo direto ou fonte de calor, bem como para os elementos que tomaram a umidade durante a sua utilização. Não utilizar lixas, detergentes agressivos, solventes, essência ou colorantes uma vez que essas substâncias poderão afetar os desempenhos do produto.

#### Advertências

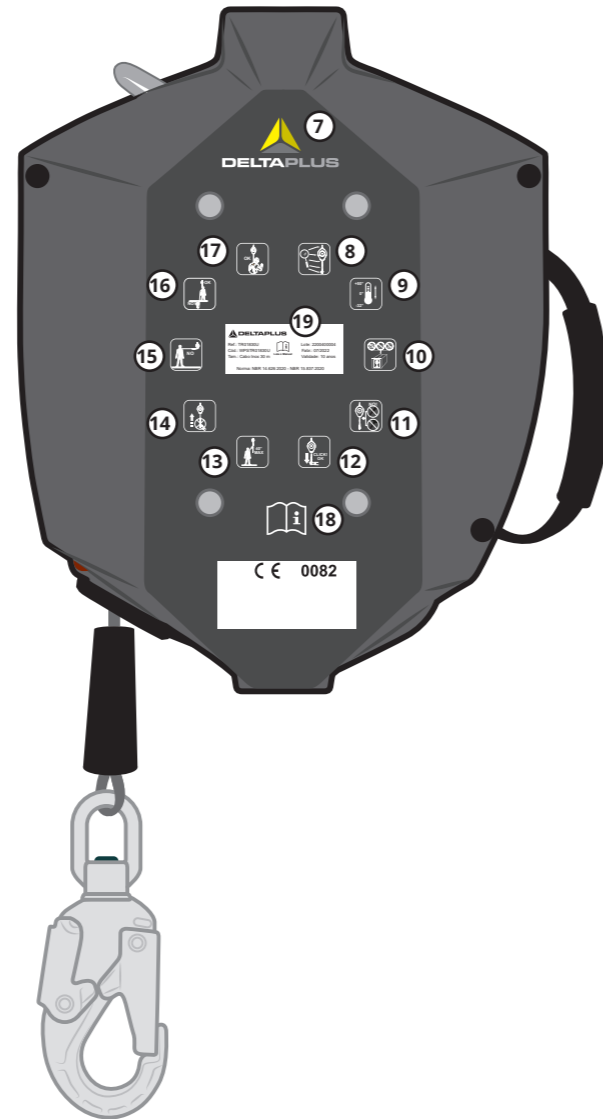
Este manual técnico fornece instruções essenciais para uso e manutenção adequados deste produto. Em caso de dúvidas ou problemas com o produto ou, ainda, para entender melhor este manual, entre em contato com o nosso departamento técnico. Treinamento específico prévio é obrigatório para a utilização deste produto.

#### Marcação

- ▶ Cada produto é identificado com uma etiqueta com as seguintes informações.
- ▶ Identificação do fabricante DELTAPLUS® Logotipo marca do modelo, endereço
- ▶ data (mês/ano) de fabricação, exemplo 08/2020
- ▶ Identificação do Equipamento, a referência do produto: TR01830U
- ▶ o número de lote, exemplo 20.9999
- ▶ A indicação de conformidade de acordo com a regulamentação em vigor CE e NBR
- ▶ O número do organismo notificado que intervém no controlo de qualidade da produção do equipamento.
- ▶ o número da Norma com a qual o produto está em conformidade e o ano:
- ▶ comprimento máximo o cabo
- ▶ carga nominal máxima: 100kg (função: guincho) / 150kg (função: trava-queda retrátil)
- ▶ Bem como os pictogramas: abaixo antes da utilização:



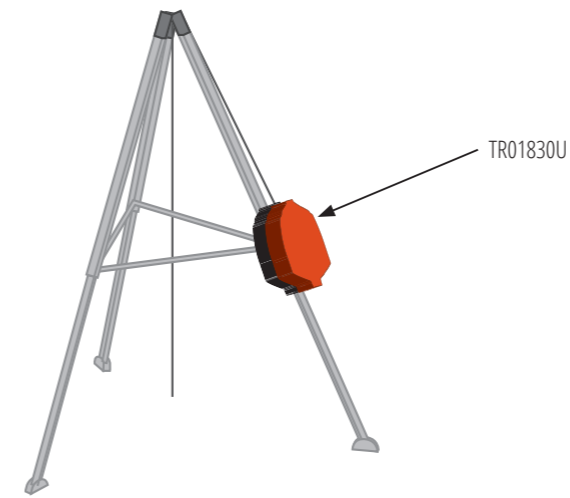
1. Logotipo marca do modelo
2. Referência / modelo do produto: TR01830U
3. Número de série: F2200490004
4. Data de fabricação: 02/2022
5. Função trava quedas retrátil
6. Função guincho



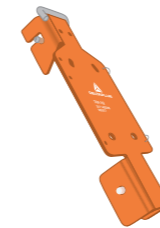
7. Logotipo marca do modelo
8. Antes de cada utilização verifique se o equipamento apresenta sinais de deterioração, atenção a fita de poliéster.
9. Utilizar o produto a uma temperatura entre - 32°C e 50°C.
10. O equipamento deve ser armazenado em local ao abrigo do calor e da umidade.
11. É proibido desmontar o equipamento.
12. Antes de cada utilização verifique se o cabo enrola e desenrola normalmente.
13. O ângulo máximo de inclinação deve ser de 40°.
14. Não solte o cabo. Acompanhe o seu enrolamento.
15. Não utilizar em posição horizontal
16. O ponto de fixação deve ficar situado acima do utilizado e possuir uma resistência mínima de 15 Kn.
17. O dispositivo deve ser conectado ao ponto de ancoragem anti-queda do cinturão de segurança.
18. Leia atentamente o manual antes de utilizar.
- 19.

<b>DELTAPLUS</b>		
Ref.: TR01830U	 Leia o Manual	Lote: 2200400004
Cód.: WPSTR01830U		Fabr.: 07/2022
Tam.: Cabo Inox 30 m		Validade: 10 anos
Norma: NBR 14.626:2020 - NBR 15.837:2020		

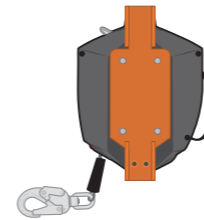
#### MANUAL DE INSTRUÇÕES FIXAÇÃO TRIPÉ



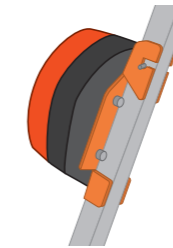
Placa de fixação TRA 101.



Fixação da placa TRA 101 no trava quedas resgatador 3-way com a utilização de 4 parafusos cabeça sextavado M10 (incluso no TR01830U).

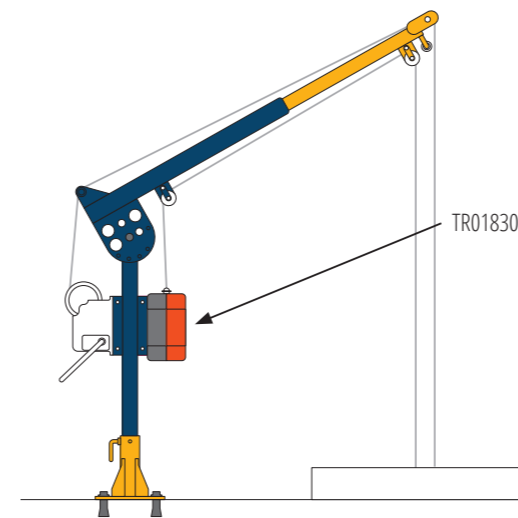


Fixação na perna do tripé.



#### MANUAL DE INSTRUÇÕES FIXAÇÃO MONOPÉ

Não é necessário placa de fixação, pois o monopé possui o ponto de espera para a fixação do TR01830U.



**Importado e distribuído por:**  
 DELTA PLUS BRASIL • CNPJ 08.025.426/0001-01  
 R. Barão do Piraj, 111 • Vila Lúcia • São Paulo • SP • 03145-010  
 SAC (11) 3103-1000 • sac@deltaplusbrasil.com.br  
 www.deltaplusbrasil.com.br • @deltaplusbrasil /deltaplusbrasil  
**INDÚSTRIA BRASILEIRA • FABRICADO NA CHINA**