



# MANUAL DE INSTRUÇÕES SILICONE PS – WPS0151 CA 39.068

## Descrição/Tipo

Protetor auditivo de inserção pré-moldado, confeccionado em borracha de silicone, formato cônico concêntrico com três flanges, de diâmetros variáveis. Aprovado conforme norma ABNT NBR16076 (B).

## Aprovado para

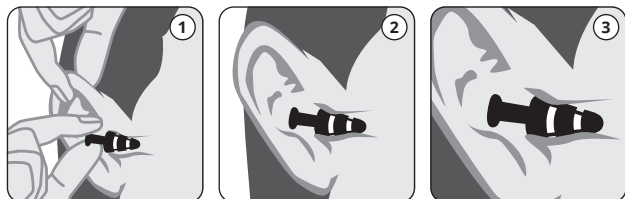
Enquadramento na norma regulamentadora NR-06: A) Protetor auditivo de inserção para proteção do sistema auditivo contra níveis de pressão sonora superiores ao estabelecido na NR15, anexos 1 e 2.

## Indicações de uso

Aplicações em que seja necessária a proteção auditiva contra níveis de pressão sonora superiores ao estabelecido na NR15, anexos 1 e 2.

## Instruções de uso

Com as mãos limpas e secas, segure o protetor pela haste (figura 1). Puxe o topo de sua orelha e insira o protetor no canal auditivo com cuidado, empurrando-o para obter a melhor colocação, de forma que a sua remoção seja possível (figura 2). Para garantir que este protetor auditivo tenha boa eficiência, é necessário que as três flanges de vedação sejam introduzidas totalmente no canal auditivo (figura 3).



## Limitações ao uso do produto

- ▶ Produto de uso limitado; leia as instruções antes de utilizar;
- ▶ Este EPI é de uso pessoal e intransferível. Deve ser utilizado mediante o conhecimento e a aprovação das áreas de higiene, segurança e medicina do trabalho ou do responsável pela empresa; consulte o técnico de segurança do trabalho antes de iniciar as atividades;
- ▶ Proteja o protetor auditivo de solventes, óleos, ácidos e fontes de calor; temperatura de utilização entre -10 °C e 50 °C; umidade máxima relativa de utilização: 85%;
- ▶ Se o protetor auditivo apresentar algum defeito, rachadura ou risco, substitua-o imediatamente. Não tente repará-lo. Nunca modifique ou altere este produto ou seu modo de uso;
- ▶ Não há incompatibilidade do uso concomitante com outros EPIs;
- ▶ No caso de indivíduos que apresentem hipersensibilidade a componentes deste produto, poderão ocorrer reações alérgicas. Aconselhamos interromper o uso e procurar imediatamente um médico.

## Advertências

- ▶ Este EPI deve ser utilizado durante toda atividade que exponha o usuário ao ruído;
- ▶ A redução da audição relativa ao uso do abafador de ruídos pode impossibilitar a percepção de alarmes e outros sinais sonoros. Deve ser avaliado o ambiente de trabalho para se determinar o tipo de abafador de ruídos mais adequado, caso se faça necessária a comunicação ou interrupção das atividades por meio de sinais sonoros;
- ▶ É de responsabilidade do usuário determinar o nível de risco e o equipamento de proteção pessoal adequado. As condições de uso deste EPI estão fora de nosso controle, portanto, a Delta Plus não apresenta garantias expressas ou implícitas e não assume

responsabilidade em nenhum caso com relação ao desempenho do produto para um determinado uso;

- ▶ Para todos os fins, informamos que os componentes e acessórios existentes nesta referência são testados e aprovados para uso humano, sem que ocorram alergias, lesões ou qualquer malefício à saúde do usuário;
- ▶ A atenuação teórica do protetor auditivo está limitada aos resultados obtidos em laboratório, podendo o protetor sofrer alterações quando: utilizado, higienizado, armazenado, mal ajustado, em uso concomitante com outros EPIs, submetido a tempo de uso ou situações adversas que estejam fora das condições preconizadas neste manual, acarretando perda acentuada do nível de atenuação do ruído. Aconselhamos que seja realizada a substituição frequente do EPI para garantir sua eficácia.

## Componentes e acessórios

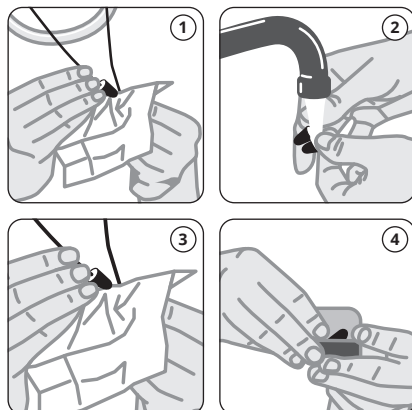
O produto não tem acessórios.

## Manutenção

Não há manutenção para este produto. Qualquer alteração ou modificação nas suas características físicas ou no seu funcionamento acarretará a perda de sua validade, CA e proteção. Em caso de danos ao equipamento, substitua-o imediatamente.

## Descontaminação e limpeza

Não utilize soluções oxidantes, corrosivas ou reativas. Não utilize ar comprimido, alvejantes ou solventes. As únicas soluções de descontaminação a serem utilizadas para estes protetores auditivos são água em temperatura ambiente e detergente neutro comum. Após cada uso:



1. Retire o excesso de sujidade utilizando toalha de tecido, toalha de papel ou lenço umedecido;
2. Utilizando sabão neutro, lave o protetor auditivo e enxágue com água abundante;
3. Seque com o auxílio de toalha de papel macio ou tecido, preferencialmente que não solte fiapos;
4. Guarde-o na caixinha. Garanta que ela esteja devidamente limpa e isenta de contaminantes, a fim de evitar contaminação cruzada.

## Armazenamento, transporte e guarda

### Armazenamento

Armazene o protetor auditivo em sua embalagem conforme especificações:



### Transporte

Transportar o produto em sua caixa lacrada, armazenada corretamente, em local seco, longe de objetos cortantes, perfurantes e agentes químicos agressivos.

### Guarda

Após aberto e utilizado, o produto deverá ser avaliado quanto a sua possível reutilização. Se for possível o reuso, o protetor auditivo deve ser submetido ao processo de descontaminação. Após descontaminado, guardar o produto limpo e seco em local apropriado, se possível dentro da embalagem de origem, afastado de fontes de calor, agentes químicos e objetos cortantes e perfurantes.

## Validade

O produto tem validade de cinco anos, contados a partir da data de fabricação, se mantido conforme instruções de armazenamento. A data de fabricação está marcada no produto/embalagem, composta por mês (MM) e ano (AA): **MM/AA**

## Vida útil

Não é possível determinar a vida útil do produto, pois depende de fatores como aplicação, conservação, higienização e da responsabilidade do usuário na escolha correta do EPI para o uso pretendido. Quando colocado em uso, o responsável pela área de higiene, segurança e medicina do trabalho deverá avaliar as constantes exposições do produto a condições como sol, frio, calor, produtos químicos e contaminações, determinando através dessas avaliações a periodicidade de substituição, considerando que estas condições são variáveis de acordo com os mais diversos tipos de atividades de trabalho. O produto deverá ser substituído quando apresentar riscos, trincas, manchas não removíveis e nunca deverá ser utilizado nestas condições, assim sendo, a vida útil é determinada pelo empregador.

Conforme dados técnicos do protetor: "Sua vida útil é variável, dependendo do local de trabalho, tipo de atividade e também da utilização correta pelo usuário". Deve ser substituído sempre que apresentar deformações, rasgos, enrijecimento ou alterações em sua forma, dimensões ou maciez original.

## Descarte

O protetor auditivo pode ser incinerado em ambientes controlados por empresas especializadas ou descartado em aterros sanitários específicos, se considerado como produto contaminado.

Caso o produto não apresente contaminações prejudiciais ao meio ambiente, poderá ser descartado em lixo comum, preferencialmente destinado à coleta seletiva conforme o tipo de material empregado em sua fabricação. O usuário deve tomar as ações cabíveis quanto ao descarte de acordo com a legislação local.

## Composição

Borracha de silicone.

## Tamanho

Produto fornecido em tamanho único, adequado à maioria dos usuários.

## Norma e desempenho

Este produto está em conformidade com os requisitos normativos estabelecidos pela norma vigente ABNT NBR16076-Método B (ouvido real, colocação pelo ouvinte), sendo aprovados proteção do sistema auditivo contra níveis de pressão sonora superiores ao estabelecido na NR15, anexos 1 e 2.

## Desempenho do produto: ABNT NBR16076 (B)

Tabela de atenuação										
Frequência (Hz):	125	250	500	1000	2000	3150	4000	6300	8000	NRRsf
Atenuação dB:	12	20	22	21	24	0	25	0	31	12dB
Desvio padrão:	10	10	9	7	7	0	9	0	11	0

\* Demais especificações técnicas do EPI deverão ser obtidas junto ao fabricante.

\* Os níveis de desempenho relacionados neste documento foram obtidos em ensaios laboratoriais e não refletem as reais condições do local de trabalho.

**Distribuído por:**  
DELTA PLUS • CNPJ 08.025.426/0001-01  
R. Barão do Piraj, 111 • Vila Lúcia • São Paulo • SP • 03145-010  
SAC (11) 3103-1000 • sac@deltaplusbrasil.com.br  
www.deltaplusbrasil.com.br • @in • /deltaplusbrasil

**Fabricado por:**  
CNPJ 09.424.659/0001-40  
Indústria Brasileira